

+ ALLEVYN GENTLE BORDER Heel – El apósito para el talón versátil diseñado para adaptarse al cuerpo, permitiendo el confort del paciente durante el uso¹⁻³

Smith+Nephew

ALLEVYN[®]
GENTLE BORDER
Apósito de espuma Heel

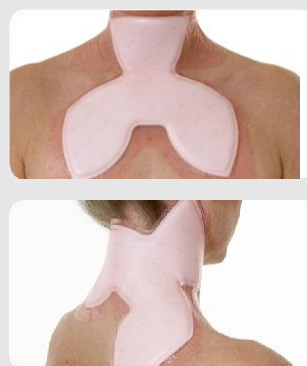
Aplicación



Área de la mama

En la cirugía de mama con frecuencia se generan heridas que necesitan un apósito.

El apósito permanece suavemente en la piel mientras se adapta a la herida en cualquier área alrededor de la mama.⁴⁻⁷



Cuello

El apósito se ajusta alrededor de esta área, permitiendo que el paciente continúe con su vida diaria.^{1,2,4,5}



Área axilar

La axila es un lugar muy difícil de cubrir. La flexibilidad del apósito permite que se ajuste a los contornos de esta área.^{1,2,4,5}



Columna

Las heridas en la columna a menudo son muy dolorosas. The ALLEVYN GENTLE BORDER Heel ofrece protección, siendo suave con la piel delicada.^{2,5,6}



Codo

Las prominencias óseas como los codos son propensas al desarrollo de lesiones. El diseño del apósito le permite al paciente mantener la flexibilidad en el codo mientras continua siendo suave en la piel.^{7,8}



Sacro

La región sacra con frecuencia es difícil de cubrir. El diseño del apósito ALLEVYN GENTLE BORDER Heel permite que se pueda posicionar de manera segura en esta región.⁹⁻¹²



Área interna de la pierna

Se ajusta alrededor del área interna de la pierna, proporcionando protección a las heridas en esta área y áreas circundantes.^{1,2,4}



Heel

Diseñado específicamente para ajustarse alrededor del talón, el apósito se adapta a esta área, proporcionando una solución para cualquier tipo de herida aguda o crónica en el talón.^{3,13}



Rodilla

El apósito permanece en el lugar de aplicación mientras permite la flexibilidad total de la articulación de la rodilla.⁸



Pie

La forma y la flexibilidad del apósito lo hacen apropiado ser usado en una herida en cualquier área del pie.^{1,2,4,5,13}

Código ALLEVYN GENTLE BORDER



Tamaño (cm)	Códigos S+N	Unidades
23cm x 23.2cm ^{Heel}	66800506	5

Para obtener información detallada del producto, incluidas las indicaciones de uso, contraindicaciones, precauciones y advertencias, consulta las Instrucciones de Uso (IFU) aplicables del producto antes de usarlo.

Referencias 1. Smith & Nephew 2016. ALLEVYN Gentle Border Heel Gen 2 - physical evaluation. Internal Report. DS/16/465/R. 2. Rafter L, Reynolds T, Rafter M. An audit of patient outcomes in the management of skin tears using silicone dressings. Wounds UK. 2016;12(2):70-78. 3. Hampton S. An evaluation of a silicone adhesive shaped heel dressing. Br J Nurs. 2010;19(6):S30-33. 4. Hurd T, Gregory L, Jones A, Brown S. A multi-centre in-market evaluation of ALLEVYN Gentle Border. Wounds UK. 2009;5(3):32-44. 5. Smith & Nephew 2017. ALLEVYN Gentle Border Gen 2 - Physical Evaluation. Internal Report. DS/16/424/RV3. 6. Callaghan R, Chadwick P, Mahoney K, Stephen-Haynes J. Case series evaluation: The use of Allevyn gentle border multisite on chronic wounds. Wounds UK. 2012;8(4):110-118. 7. Smith & Nephew 2018. Volunteer Evaluation of Wound Care Dressing Product. Features. Internal Report. AWM/AWC/001/v1. 8. Smith & Nephew 2017. An open, prospective, randomised, comparative study to compare the performance of ALLEVYN Gentle Border Multisite with an alternative silicone adhesive dressing. Internal Report. GMCA-DOF-09. 9. RD/17/103 - Technical comparison of ALLEVYN Gentle Border and ALLEVYN Life to assess the impact of a wound contact layer change. 10. Smith & Nephew Data on File GMCA-DOF-09 An open, prospective, randomised, comparative study to compare the performance of ALLEVYN Gentle Border Multisite with an alternative silicone adhesive dressing. 11. Smith & Nephew Wound Management. Data on File Report Reference OR-DOF/017, An open, prospective, randomised, comparative study to compare the performance of ALLEVYN Gentle Border Multisite with an alternative silicone adhesive dressing. Palmer A and Mistry C; June 2011. 12. Coggins T, Doubleman J, Gray C, Ray W, Slowikowski G. Using a hydrocellular foam dressing with silicone adhesive* as part of a comprehensive pressure ulcer prevention plan: Results from five US hospital ICUs. Paper presented at: SAWC, 2012. 13. Moody A, Bielby A. An evaluation of a silicone-based adhesive foam heel dressing (ALLEVYN Gentle Border Heel). Paper presented at: Wounds UK 2009; Harrogate, UK. Smith & Nephew S.A.U., Fructuós Gelabert, 2-4, 08970 Sant Joan Despí, Barcelona T. +34 902 30 31 60, F. +34 902 30 31 70 www.smith-nephew.com/allevyn *Marca registrada de Smith+Nephew. Todas las marcas registradas y reconocidas. ©Diciembre 2020 Smith+Nephew AWM-AWC 25198-es V1 ALLEVYN GENTLE BORDER Heel application sheet 1220